



Offizielle Eröffnung um 17 Uhr auf der Laufenbrücke

Die Laufenburger Kulturnacht wird ermöglicht dank Unterstützung von:



www.kulturnachtlaufenburg.com  
 Kontakt: info@laufenburg-tourismus.ch, willkommen@laufenburg-baden.de  
 Korrespondenzadressen: Verkehrsbüro Laufenburg/Aargau, Laufenplatz, 5080 Laufenburg

## Willkommen zur 11. Laufenburger Kulturnacht ohne Grenzen!

Trommelkunst vom Feinsten! Ab 18.00 Uhr spielt das Tambourencorps Laufenburg mal da, mal dort ...

Nichts ist so beständig wie der Wandel (Heraklit, etwa 540 - 480 v. Chr.). Auch die Laufenburger Kulturnacht wandelt sich von Jahr zu Jahr, heuer ist die Veränderung deutlicher spürbar als auch schon, denn einige Kulturanbieter pausieren oder sind weggezogen, dafür sind andere wieder mit dabei oder präsentieren sich zum ersten Mal. Wandel muss sein, Stillstand ist Rückschritt, und so freuen wir uns, Ihnen, liebe Besucherinnen und Besucher, wiederum eine reiche Fülle an Kulturorten und Veranstaltungen anzubieten. Auch Kulinarisches darf nicht fehlen, denn das Herumziehen in den Altstadtgassen von hüben und drüben macht hungrig und durstig. Selbstverständlich laden auch die Restaurants zum Verweilen ein, vor allem dann, wenn Sie mal eine längere Pause einlegen wollen. Wie vielfältig das Programm ist, entnehmen Sie diesem Flyer, der Ihnen auch helfen soll, die «Spielorte» zu finden.

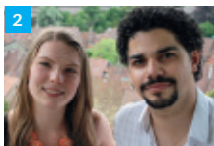
Wir freuen uns auf Sie und wünschen Ihnen eine erlebnisreiche Kulturnacht!

Ihr Kulturnacht-Team

Wer?	Wo?
Stadtbücherei	Foyer Rathaus Laufenburg/Baden
Tourismus- und Kulturamt	Foyer Rathaus Laufenburg/Baden Kulturcafé Tourismus- und Kulturamt
Eine ARTfirma, Olivieri/ Gelderblom	Hauptstrasse 11, Laufenburg/Baden
H'ART, Kunstevents (Künstlergruppe)	Codman-Anlage Laufenburg/Baden
Roland Köpfer, regionale Künstler	Laufenbrücke und Zollhaus Baden Laufenbrücke über den Rhein
Luise Krey, Ballettschule	Rheinblick 1a, OG, Laufenburg/Baden
Brigitte Seiler	Laufenplatz, Laufenburg/Aargau
Verein pro römische Geschichte Laufenburg	
Museum und Taverne zum Schiff	Fluhgasse, Laufenburg/Aargau
Das Bildfenster, Edita Soldati	Marktgasse 79, Laufenburg/Aargau
Burgdiner, Schoggi-Werkstatt Blattwerk, Schere, Stein, Papier Musikschule Laufenburg	Burgdiner, Burgmattstrasse 5, Laufenburg/Aargau
Schlosskeller	Unt. Wasengasse 102, Laufenburg/Aargau
Hyggeli, Ulrike Zeberg	Unt. Wasengasse 101, Laufenburg/Aargau
Nika Schudel, Martin Suter, Keramik	Unt. Wasengasse 42/43, Laufenburg/Aargau
theater WIWA, KultSCHÜÜR	Hinterer Wasen 48, Laufenburg/Aargau
Druidenhaus, Peter Widmer	Beim Wasenbrunnen, Laufenburg/Aargau
Marlen Migglar	Wasenbrunnen, Laufenburg/Aargau
Silvia Gillardon Ateliergalerie	Ob. Wasengasse 95, Laufenburg/Aargau
Museum Rehmann, Skulpturengarten Musikschule Laufenburg	Schimelrych 10, Laufenburg/Aargau

Was?	Wann?	Plan-Nr.
Süßes und salziges Gebäck, Sekt, Buchausstellung	18.00–24.00 Uhr	1
Duo Timesquare mit Liedern und Songs aus den 80ern, 90ern BEGEGNUNG / Malerei, Bilder von Michaela Gerteis-Däuble	18.30, 20.00, 21.30 Uhr Vernissage um 18.30 Uhr	2
Eine ARTfirma «KUN?T» Olivieri & Gelderblom	ab 18.00 Uhr	3
«RedWall» – eine Licht- und Klanginstallation	20.00–23.00 Uhr	4
Kunstaussstellung, Meyer, Bartl, Köpfer Ballettvorführungen	ab 18.00 Uhr ab 18.00 Uhr	5
Wie lebendige Drucke ent- stehen, Aperó	18.00–24.00 Uhr	6
Ausstellung, kulinarische Köstlichkeiten Vorstellung von Ausrüstung und Waffen, Scorio Darstellung eines Rituals mit Opfergabe, in Latein	ab 18.00 Uhr 18.00 und 21.15 Uhr 20.30 und 23.00 Uhr	7
Die Salmfänger bewirten die Taverne, Führungen durch die aktuelle Ausstellung	ab 18.00 Uhr 19.30, 20.30, 21.30 Uhr	8
Malen für Kids im Freien mit Edita Soldati sowie Bilder- und Skulpturenausstellung von Silvia Seifert	19.00–22.00 Uhr ab 18.00 Uhr	9
Schoggikreationen, Cupcakes Degustation Wohnaccessoires, Bilder von Sabine Sander Swing der 20er- und 30er-Jahre Blockflötenkonzert, Blues, Rag- time, Klezmer	18.30, 20.00, 21.30 Uhr ab 18.00 Uhr 20.30–21.00 und 22.10–22.40 19.15–19.30 Uhr	10
Buchstabensuppe, Blick über den Tellerrand und Ausblicke in das geplante Sprachprojekt	ab 18.00 Uhr	11
Namensfindung für «grenz- überschreitende Torte» inkl. Verzehr, Ausstellung Kunst- handwerk	ab 19.00 Uhr	12
Kürbissuppe, Kaffee und Kuchen Blockflötentrio Musikschule Laufenburg Liveperformance von «newestage»	ab 18.00 Uhr 20.45–21.00 Uhr ab 22.00 Uhr	13
Szenen voller Spannung und Humor PPK Trio, jazzige Songs, Ever- greens, Chansons ... Bistrobetrieb	19.30, 21.00, 22.30 Uhr 19.00, 21.30, 23.00 Uhr 18.00–24.00 Uhr	14
Unter Freunden, mit Roland Kröll, keltische Musik	ab 18.00 Uhr immer wieder	15
Fische im Brunnen – eine Kunstintervention	ab 18.00 Uhr	16
Bilder und Fotografie, Vernissage mit Apéro	ab 18.00 Uhr	17
Bien cuit - Keramikskulpturen, Barbetrieb Blues, Klezmer und Ragtime Schubert, Reissiger, Borne, für Flöte und Klavier	ab 18.00 Uhr 18.30–18.45 20.00–20.30 und 21.20–21.50	18

1 Stadtbücherei



Duo Timesquare im Kulturcafé, Foyer Rathaus



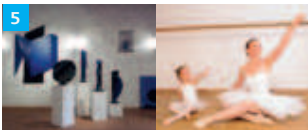
Tourismus- und Kulturamt, BEGEBUNG / Malerei, Bilder von Michaela Gerteis-Däuble



eine ARTfirma «KUNTT» Olivieri & Gelderblom



Kunstevents mit H'ART



Werner Meyer und andere Künstler aus der Region auf der Brücke  
Darbietungen der Ballettschule Luise Krey



Wie lebendige Drucke entstehen bei Brigitte Seiler



Riten, Waffen und Essen beim Verein pro römische Geschichte

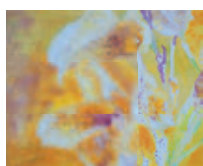


Museum Schiff

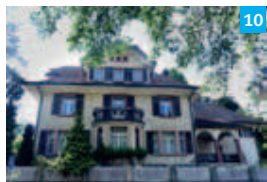
Die Eidgenossen kommen – auch in die Taverne zum Schiff. Führungen im Museum



Malen für Kids mit Edita Soldati



Bilder und Skulpturen von Silvia Seifert

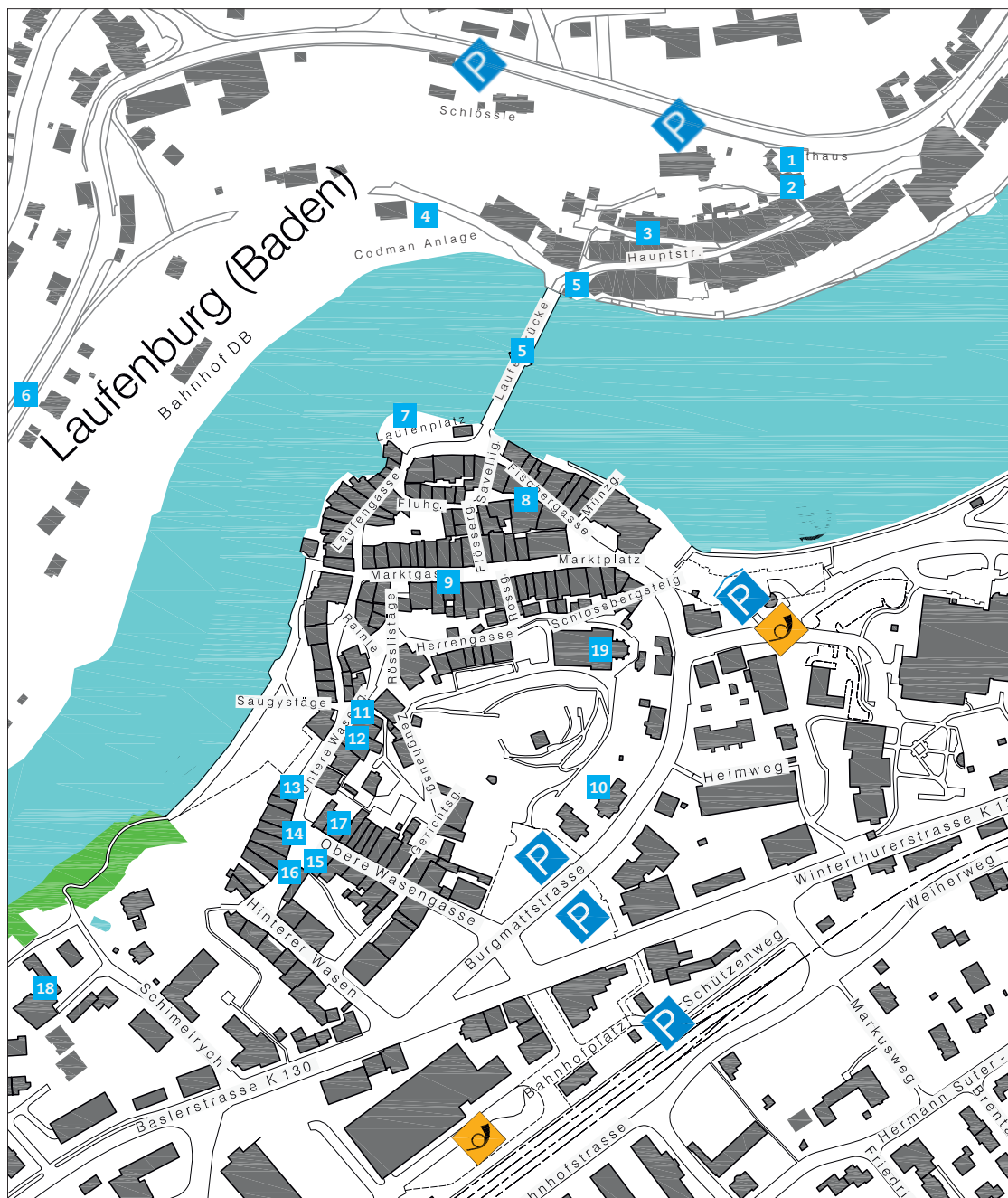


Schoggi, Cupcakes, Bilder, Wohnen und viel Musik bei Burgdiner

## Der Kulturnacht-Parcours – wen finde ich wo?

1 und 2 Stadtbücherei und Kulturamt mit Kulturcafé | 3 Eine ArtFirma | 4 H'ART | 5 Regionale Künstler und Ballettschule | 6 Brigitte Seiler | 7 Verein pro röm. Geschichte | 8 Museum und Taverne zum Schiff | 9 Das Bildfenster, Edita Soldati | 10 Burgdiner, Schoggi-Werkstatt, Blattwerk, Schere-Stein-Papier | 11 Schlosskeller | 12 Hyggeli, Ulrike Zeberg | 13 Nika Schudel, Keramik | 14 theater WIWA, KultSCHÜÜR | 15 Druidenhaus, Peter Widmer | 16 Marlen Migler | 17 Silvia Gillardon, Ateliergalerie | 18 Museum Rehmann, Skulpturengarten. | 19 Die Musikschule Laufenburg musiziert bei Burgdiner, Nika Schudel, Edita Soldati und im Museum Rehmann sowie in der Kirche St. Johann (19.00 – 19.30 / 20.00 – 20.30 / 21.20 – 21.50).

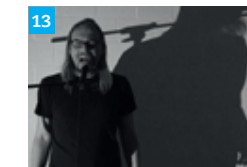
Das Tambourencorps Laufenburg zieht trommelnd durch die Altstadtgassen.



Buchstabenwelt mit Blick über den Tellerrand im Schlosskeller



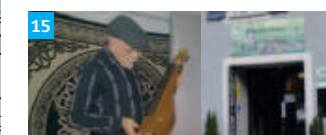
Eine grenzüberschreitende Torte sucht ihren Namen bei Hyggeli



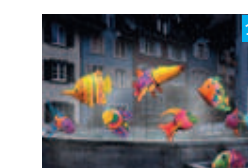
Suppe, Kaffee, Kuchen, Musik und Performance bei Nika Keramik



Bretter, die die Welt bedeuten im theater WIWA und Musik in der KultSCHÜÜR



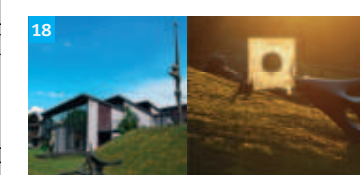
Roland Kröll spielt keltische Musik u.a. im Druidenhaus



Bunte Fische im Wasenbrunnen – eine Kunstintervention von Marlen Migler



Fotos und Bilder mit Vernissage samt Apéro bei Silvia Gillardon



**museum rehmann**

Keramikausstellung mit viel Musik und Barbetrieb im Museum Rehmann und Skulpturengarten



Das Tambourencorps zeigt seine Trommelkünste in den Altstadtgassen von hüben und drüben