

Was?	Wann?	Plan-Nr.
Let's fetz! Die Schlossbärg-hüüler legen los! Barbetrieb ab 19 Uhr, Ausstellung offen	20.00 und 22.00 Uhr	1
Bilder und Fotografien, Vernissage mit Apéro, Lesung aus «Josefines Flugstunden»	20.15 Uhr	2
Musik, Lieder und Entspannung	ab 19.00 Uhr laufend	3
Szenen voller Spannung, Humor und frisch von der Leber weg ... Bistro ab 18 Uhr	19.30–20.00, 21.00–21.30 22.30–23.00 Uhr	4
Festwirtschaft und KunstARBEIT «Bühnenbild» mit Lesung Blockflötenensemble, Renaissance-musik	ab 19.00 Uhr 21.00 Uhr zwischen 20.30 und 21.00 Uhr	5
Schokoladearbeiten, Degustation, Florale Wandbilder, Wohnaccessoires Blockflötenensemble, Renaissance-musik	18.30, 20.00, 21.30 Uhr zwischen 19.30 und 20.00 Uhr	6
Kunst in Keramik und Power- text, Atelier KeraSkulp, Malen für Kinder	ab 19.00 Uhr Malen 19.00 bis 22.00 Uhr	7
Bemalen einer Parkbank mit Gemeindegewappen-Bildern für die Badstube, Apéro	ab 19.00 Uhr	8
Die Römer in Laufenburg – Unterirdisches aufgedeckt, Führungen und Kulinarisches	Taverne ab 18.00 Uhr Führungen 20.30, 21.30 Uhr	9
Märchen aus Afrika, erzählt von Martin Moffor aus Kame- run mit Gestik u. Trommel	ab 19.00 Uhr, auch für Kinder!	10
Zu Kunst, Kaffee und Häpp- chen musizieren Sonja Wun- derlin und Gabriel Kramer	ab 18.00 jede volle Std. circa 20 Min.	11
Stricken Sie den roten Faden! Dorly Weiss, Keramik von der Töpferscheibe, Vorführung, Edwin Rüede, Fotografien aus der Natur, Corina Weiss, Bilder	ab 18.00 Uhr	12
Bonsai-Ausstellung, Bildhau- erei, Malerei, Installation, Aktionskunst	ab 18.00 Uhr	13
Gestalten Sie Ihre Tonwaren selber! Getränkeangebot, Erlös «Natur ohne Jagd»	ab 19.00 Uhr	14
Neue Arbeiten aus der Toska- na, Apéro, Musik mit Tina & Jo	ab 19.00 Uhr	15
Elena Romanzin, Ausstellung «Grenzenlos», Cello-Inter- pretationen, Martin Angell Malen live, zwei musikalische Laudati	18.00 Uhr Vernissage 20.00, 22.00 Uhr	16
Süsse und herzhaftes Crêpes	ab 18.00 Uhr	17
Fährbetrieb: Parkhausanleger- Codman-Anlage-Badstube und zurück	ab 18.00 Uhr	18



Samstag, 6. September 2014, 18 bis 24 Uhr

Offizielle Eröffnung um 17 Uhr auf der Laufenbrücke mit Yosvany Quintero, Saxophon

Die Laufenburger Kulturnacht wird ermöglicht dank Unterstützung von:



www.kulturnachtlaufenburg.com
Kontakt: info@laufenburg-tourismus.ch, willkommen@laufenburg-baden.de
Korrespondenzadressen: Verkehrsbüro Laufenburg/Aargau, Laufenplatz, 5080 Laufenburg

Willkommen zur 10. Laufenburger Kulturnacht ohne Grenzen!

Zehn Jahre – da könnte man doch schon von der «traditionellen Kulturnacht» reden ... Was damals aus der Taufe gehoben wurde, wird inzwischen sogar schon kopiert: Rheinfelden veranstaltete heuer zum ersten Mal eine grenzüberschreitende Kulturnacht – dazu können wir nur gratulieren!

Die Laufenburger Kulturnacht bleibt allerdings im Rahmen wesentlich intimer und überschaubarer. Das Organisationsteam hat bewusst auf das Bespielen der Stadthalle verzichtet, und auch das Schlössle ist nicht mehr eingebunden, da beide Orte etwas weit ausserhalb der Zentren liegen. Damit bekennen wir uns zu «klein, aber fein», denn unsere Besucherinnen und Besucher sollten möglichst viele Kultur- und Genussorte besuchen können, ganz ohne Hektik.

Das Programm ist vielfältig wie immer; lassen Sie sich mit unserem Kulturplan durchs Städtchen beidseits des Rheins führen und zu den verschiedensten Angeboten verführen. Wir freuen uns auf Sie!

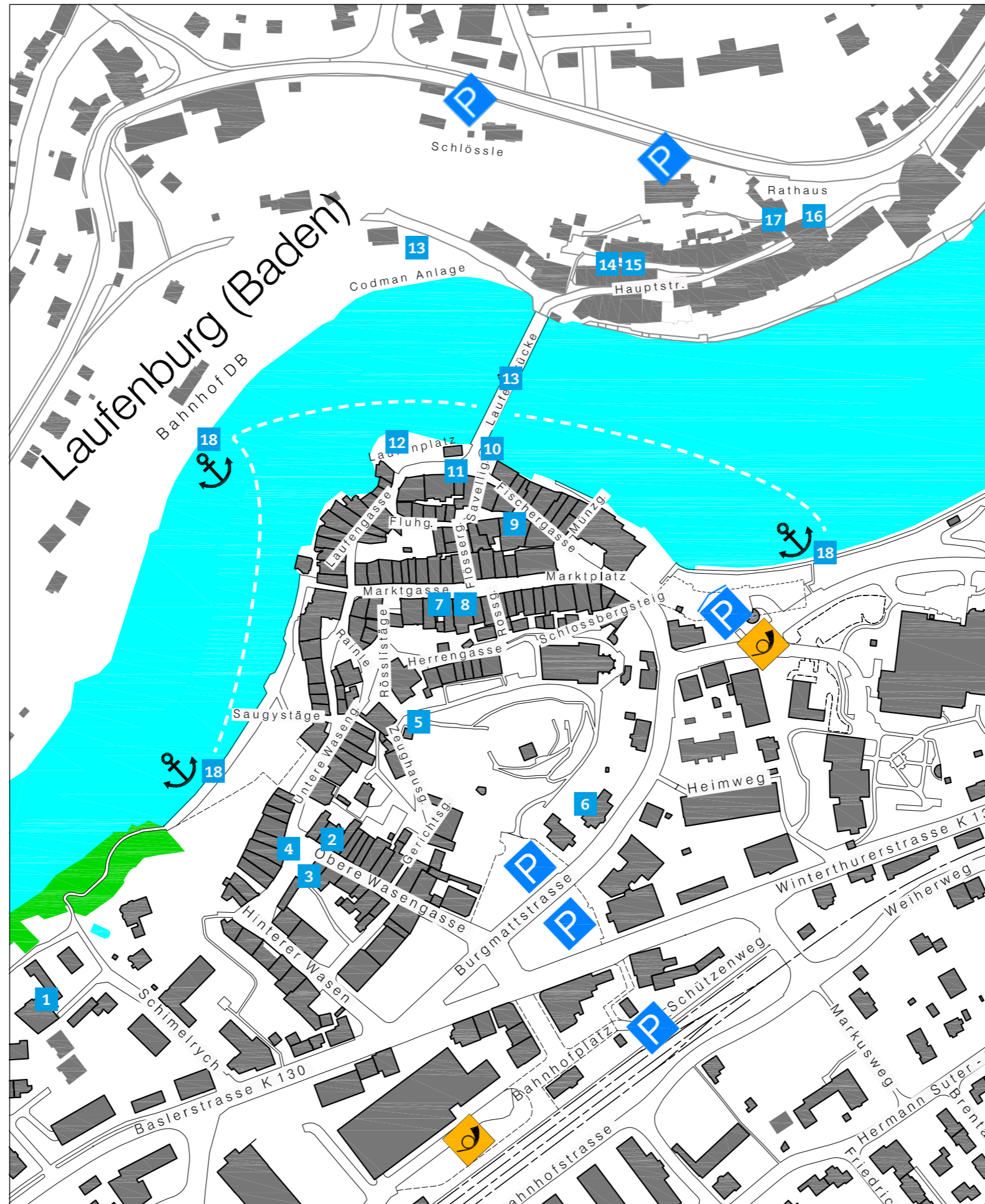
Ihr Kulturnacht-Team

Wer?	Wo?
Museum Rehmann	Schimelrych 12
Silvia Gillardon	Ateliergalerie Obere Wasengasse 95 beim Wasenbrunnen
Peter Widmer	Druidenhaus beim Wasen- brunnen
Theater WIWA	KultSchüür Hinterer Wasen 178
Bewohnerverein und Dieter von Arx	im alten Zeughaus
Burgdiner, Bertram Braun & Patrizia Scianna, Schoggiwerk- statt, Blatt-Werk Schere-Stein-Papier	Burgdiner, Burgmattstrasse 5
Edita Soldati	Das Bildfenster Marktgasse 179 und Hof
Lisa Brutschi	Handlungs-Spiel-Raum Marktgasse 180
Museum Schiff Taverne, Salmfänger	Fluhgasse
Afri-Culture am Hochrhein	Laufenplatz vor Tourist-Info
Augenblick, Handwerk, Kunst & Café	Laufenplatz 149
KulturWerk-Stadt Sulz Kulturschaffende Sulz	Laufenplatz, Parkplatz
Heinz Pfirter, Roland Köpfer, Klaus Kipfmüller, Künstlergruppe H'ART	Laufenbrücke und Codman- Anlage
Ulrike Marquart, Zum guten Ton	Hauptstrasse 12
Simone Urbanke Atelier & Galerie	Hauptstrasse 13
Tourismus- und Kulturamt	Hauptstrasse 26
Stadtbücherei	Kulturcafé im Rathausfoyer
Silvia Blaser, MS Stadt Laufen- burg	Fähranleger

Der Kinderchor der Musikschule Region Lau-
fenburg und die Stadttambouren zirkulieren
im Städtchen.

Der Kulturnacht-Parcours – wen finde ich wo?

1 Museum Rehmann | 2 Silvia Gillardon, Atelier | 3 Druidenhaus Peter Widmer | 4 Theater WIWA | 5 Bewohnerverein und Dieter von Arx | 6 Burgdiner, Schoggiwerkstatt, Blatt-Werk, Schere-Stein-Papier | 7 Edita Soldati, Bildfenster | 8 Lisa Brutschi, Handlungs-Spiel-Raum | 9 Museum Schiff, Taverne Salmfänger | 10 Afri-Culture | 11 Augenblick, Handwerk, Kunst & Café | 12 KulturWerk-Stadt Sulz, Sulzer Kulturschaffende | 13 Pflirter, Köpfer, Kipfmüller, Künstlergruppe H'ART | 14 Ulrike Marquart, Zum guten Ton | 15 Simone Urbanke, Atelier und Galerie | 16 Tourismus- und Kulturamt | 17 Stadtbücherei | 18 MS Stadt Laufenburg

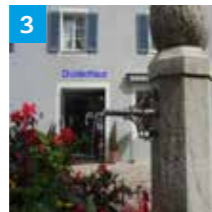


Da geht die Post ab – im Rehmann Museum, mit Barbetrieb

museum rehmann



Silvia Gillardon, Fotos, Bilder und Josefine



Peter Widmer, Druidenhaus



Theater WIWA – Bretter, die die Welt bedeuten

theater WIWA



Bewohnerverein und Dieter von Arx – KunstARBEIT, Festwirtschaft



Burgdiner mit Schoggiwerkstatt, Blatt-Werk, Schere-Stein-Papier



Edita Soldati: Das Bildfenster, Arbeiten von Atelier KeraSkulp, Malen für Kinder



Lisa Brutschi, Handlungs-Spiel-Raum – malen Sie mit an einer Parkbank!



Museum Schiff, Taverne Salmfänger: Die Römer sind da!



Afri-Culture am Hochrhein, zauberhafte Märchen



Die Stadttambouren



Augenblick – Handwerk, Kunst & Café mit Sonja und Gabriel



KulturWerk-Stadt und Kulturschaffende Sulz



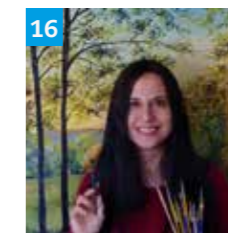
Ulrike Marquart – Zum guten Ton: Töpfen Sie selber!



Bonsai, Bildhauerei, H'ART: Malerei, Installationen, Aktionskunst



Simone Urbanke – Atelier und Galerie mit Tina und Jo



Tourismus- und Kulturamt, Duo Elena Romanzin, Bilder, Martin Angell, Cello



Stadtbücherei, Kulturcafé im Rathausfoyer: Mmmh, Crêpes!



MS Stadt Laufenburg, Fährbetrieb



Der Kinderchor der Musikschule Region Laufenburg



Yosvany Quintero spielt zum Auftakt auf der Brücke und begleitet die Kulturnacht



Das Blockflötenensemble der Musikschule Laufenburg spielt Renaissancemusik bei Burgdiner und im Alten Zeughaus